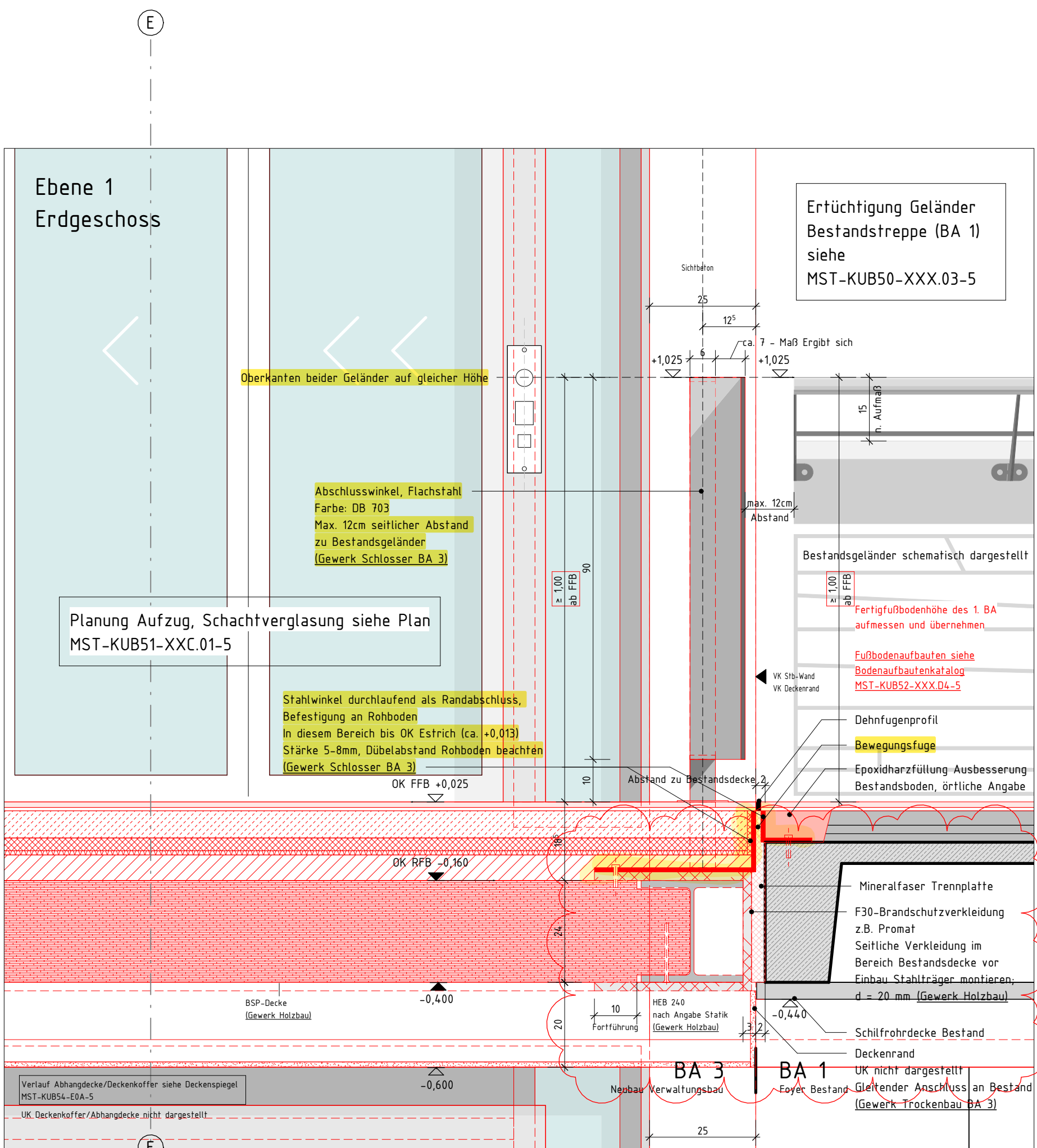
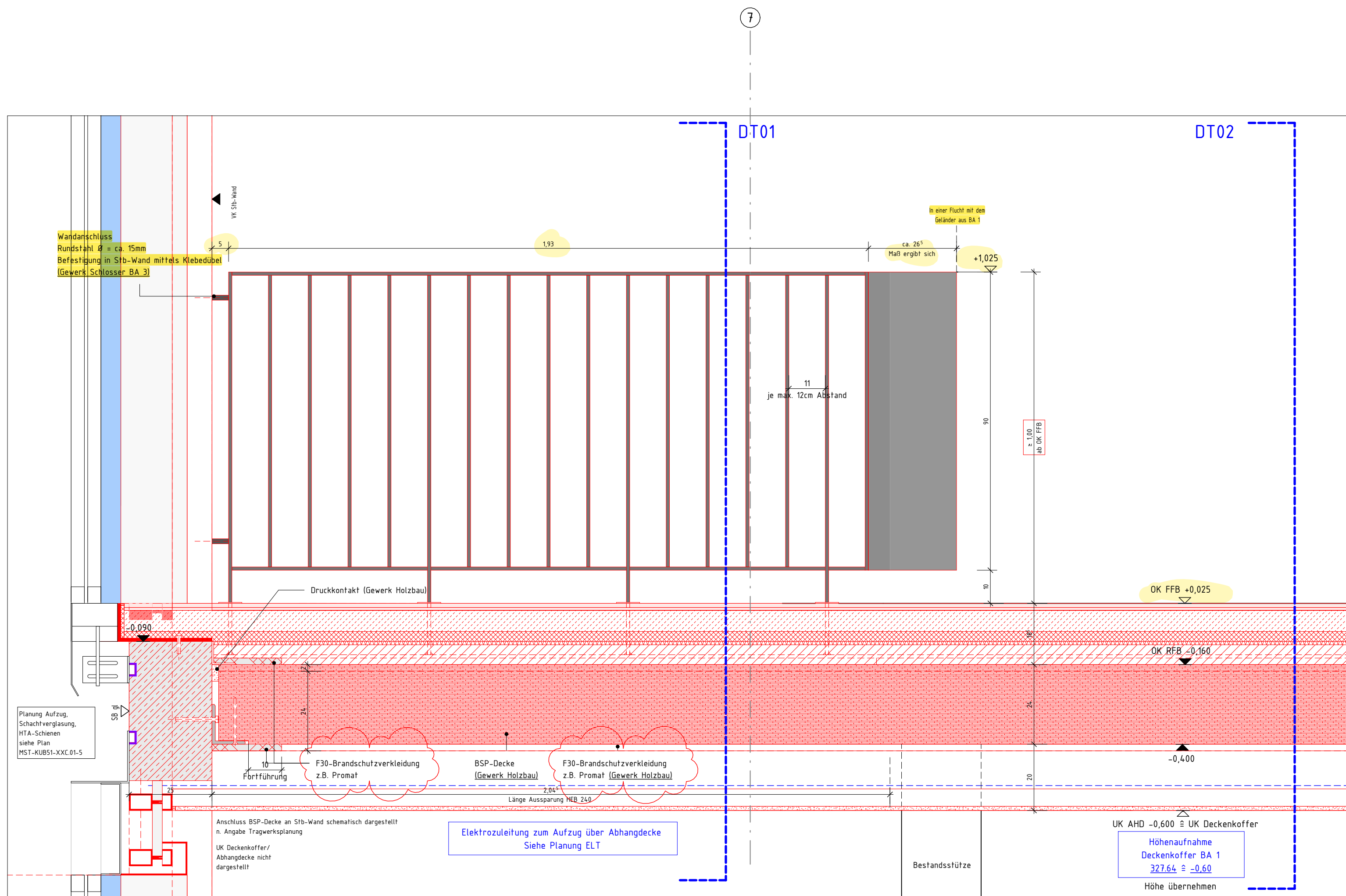


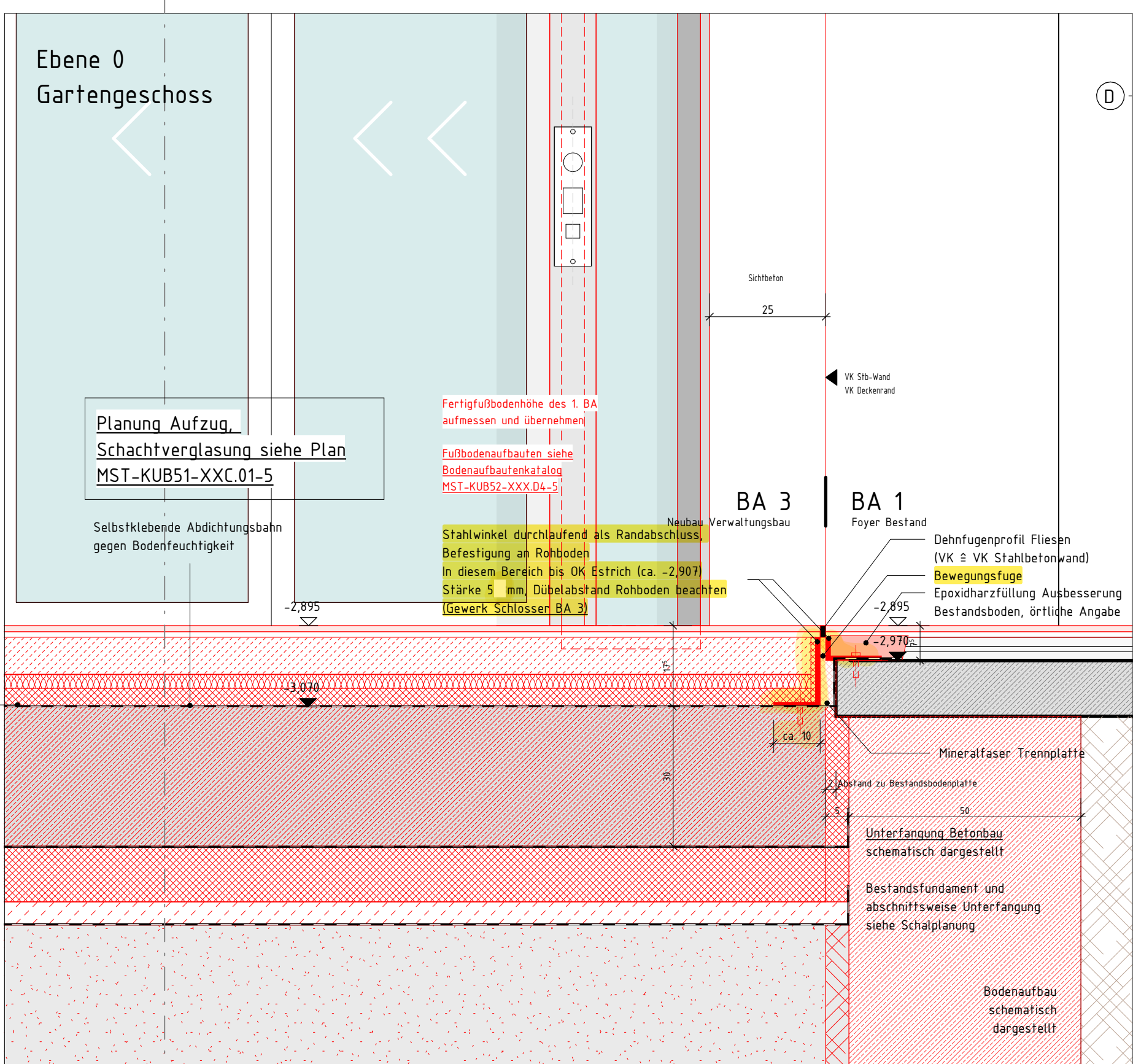
DT01 Detail Deckenkante  
M 1 : 10



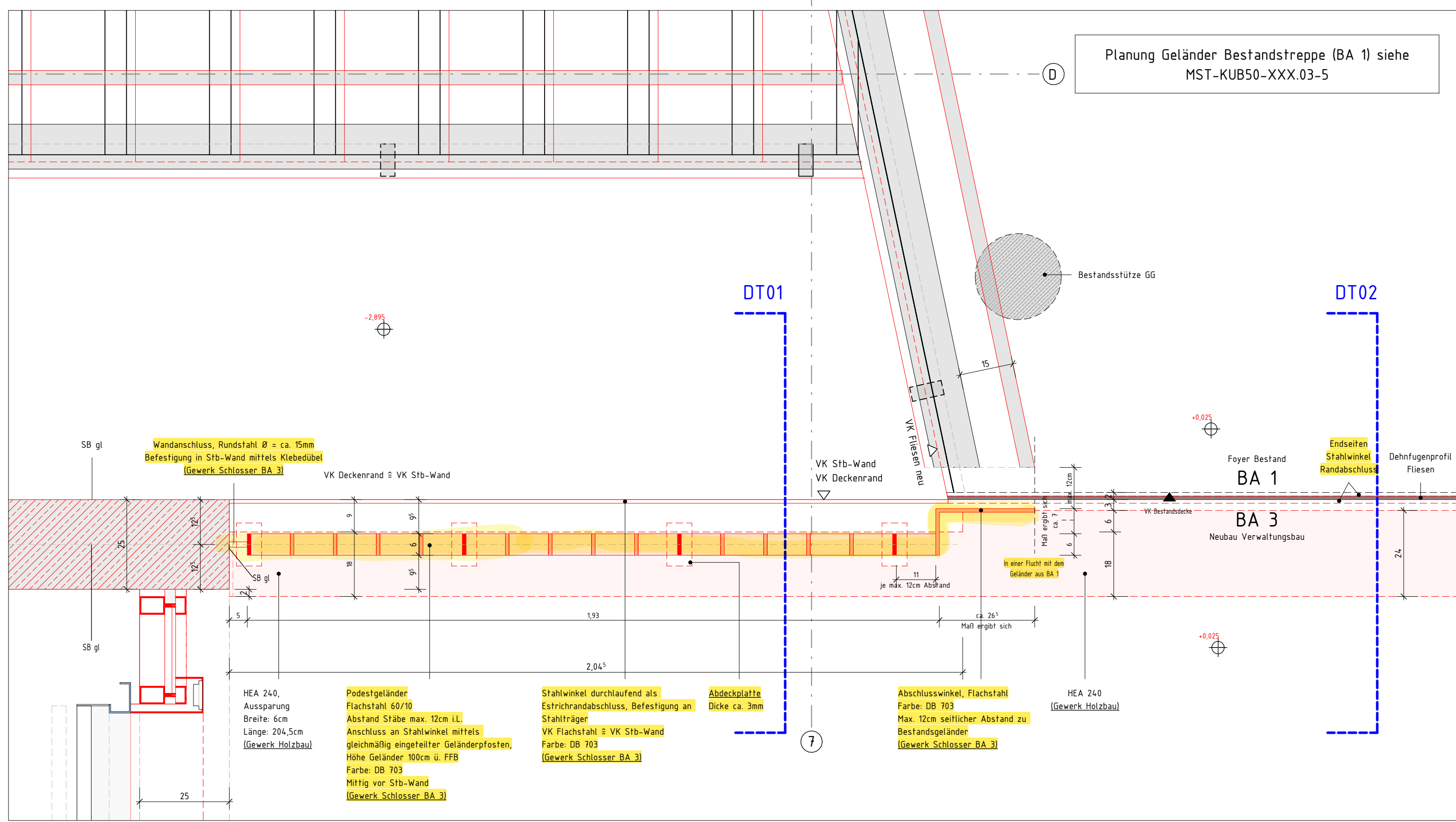
DT02 Detail Übergang Bestand EG  
M 1 : 10



AN Podestgeländer Foyertreppe (BA 3)  
M 1 : 10



DT03 Detail Übergang Bestand GG  
M 1 : 10



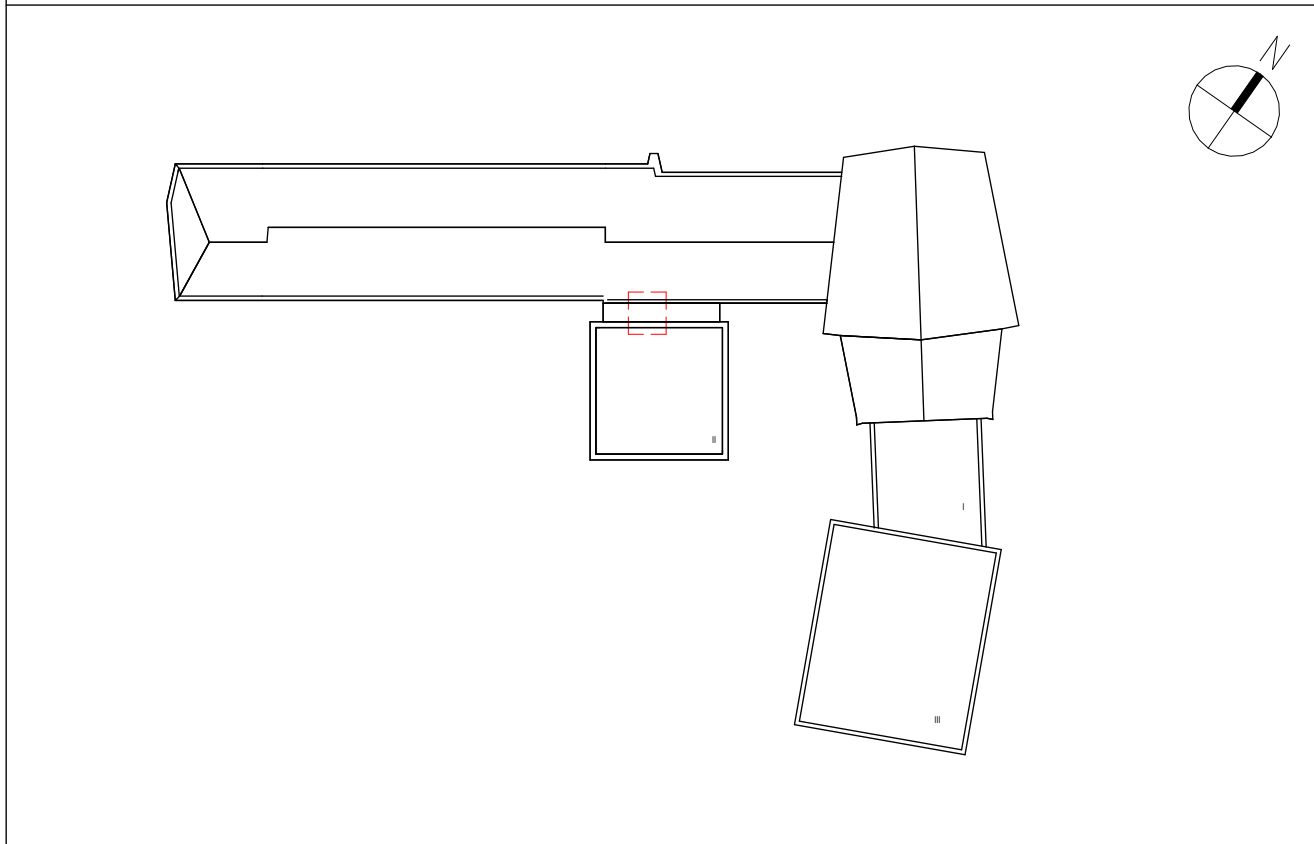
GR EG Podestgeländer Foyertreppe (BA 3)  
M 1 : 10

Holzbauanschlüsse, Verbindungsmittel und Stahlbauteile sind schematisch dargestellt. Die Ausführungsdetails sind der Tragwerksplanung zu entnehmen. Erforderliche Brandschutzbedeutungen und -maßnahmen siehe abgestimmte separate Planung.

Index	Datum	Änderung	Ausgegeben von
1	09.12.25	TR BA 3: Ergänzung Übergang GG, Anpassung Dehnfuge/Stahlwinkel	KUB
2	12.03.26	TR BA 3: Höhenaufnahme, Anpassung AHD, Aufzugschachtverglasung, Übergang Altbau-Neubau, Darstellung Entlüftung Bestandsgebäude, Brandschutzdetails	KUB
3	10.04.26	TR BA 3: Brandschutzdetails	KUB

PLANNUMMER	PLANNHALT	INDEX
MST-KUB50-XXX.04-5v03	Podestgeländer Foyertreppe (BA 3)	03

Höhe über NN EPH ±0.00 = 339.24m üNN



PROJEKT	PLANSTAND	INDEX
Generalisierungs- und Erweiterung der Musikschule Tübingen	ARCHITEKT	03
BAUHERR	ARCHITEKT	
Universitätsstadt Tübingen, Hochbau und Gebäudemanagement	ARCHITEKT: DATUM, UNTERSCHRIFT	
BAUHERR: DATUM, UNTERSCHRIFT	ARCHITEKT: DATUM, UNTERSCHRIFT	
OBJEKT / PROJEKTADRESSE	FACHPLANNER	
Frischlinstraße 4 72074 Tübingen		

PLANNHALT	PLANNUMMER	BAUTEIL/ABSCHNITT	PLANGRÖSSE	MASSSTAB	DATUM
Podestgeländer Foyertreppe (BA 3)	MST-KUB50-XXX.04-5v03		2000x141	1 : 10	19.11.25
GEZEICHNET	DATUM	GEZEICHNET	DATUM	GEZEICHNET	DATUM
19.11.25	10.04.26				